



Smart home and building solutions.  
Global. Secure. Connected.



# ETS6 – ETS 5 x ETS6

POROVNÁNÍ ETS5 S ETS6



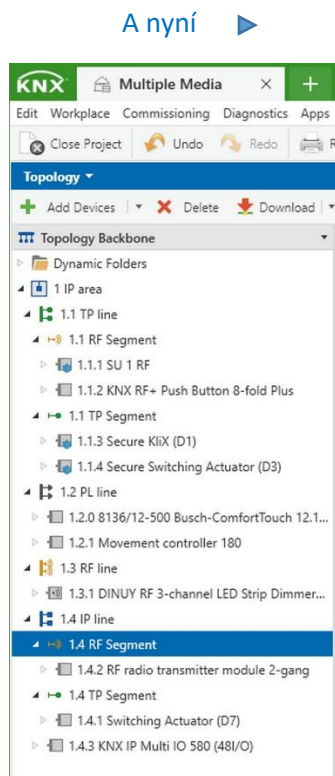
## ÚVOD

Nový ETS6 je zde! Na základě cenného ETS5 nabízí ETS6 řadu nových a vylepšených funkcí, včetně umožnění rozšíření systému KNX pro použití v jakémkoli projektu KNX a vylepšené uživatelské rozhraní „podobné prohlížeči“. Výsledek? ETS6 je připraven na vaše budoucí požadavky na projekt KNX, jakkoli jsou velké nebo složité. Podívejme se na hlavní rozdíly mezi ETS5 a ETS6

## System

### Podpora nových KNX segmentových spojek

V ETS5 byla topologie omezena na uspořádání úplných linií a oblastí. V důsledku toho bylo možné přidat opakovače pouze na linii TP, aby bylo možné použít více než 64 přístrojů v jedné linii. Toto omezení bylo odstraněno zavedením rozšíření systému KNX TP 256.



ETS6 je pro topologii mnohem flexibilnější než ETS5. Obsahuje nové segmentové spojky, které jsou rozšířením spojek k propojení liniových segmentů, bez ohledu na jejich typ média. Tyto přístroje umožňují systémovým integrátorům snadněji implementovat škálování topologie a rozšiřovat stávající projekty o nové přístroje podporující zabezpečení nebo RF přístroje.

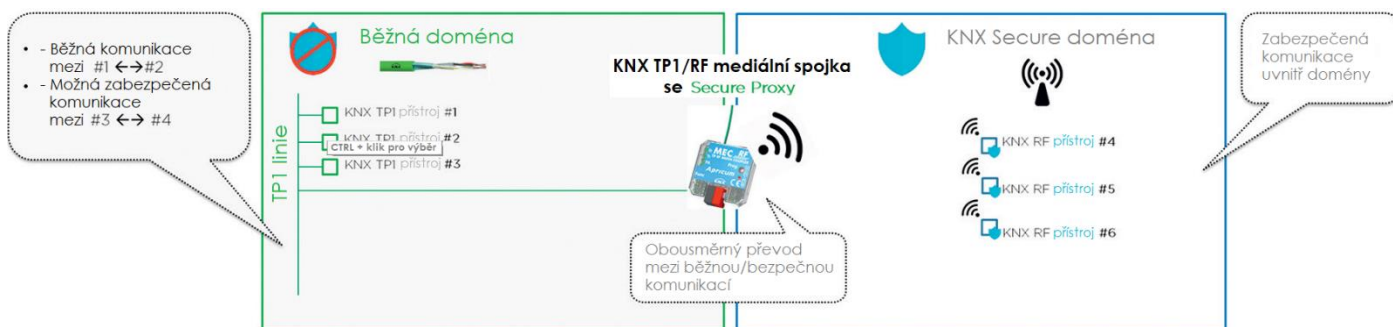
### Podpora nového KNX Security Proxy

ETS5 otevřel dveře zabezpečeným zařízením v projektech KNX.

Výměna dat mezi zabezpečenými a nezabezpečenými (obyčejnými) skupinovými objekty na těchto přístrojích však dosud nebyla možná.

A nyní ►

ETS6 podporuje Secure Proxy, rozšíření spojky, které umožňuje běžným přístrojům komunikovat s přístroji pracujícími zabezpečeně. Toto je dokonalé řešení pro kompletní stávajících instalací zabezpečenými přístroji bez odstranění stávajících obyčejných přístrojů KNX. Díky ETS6 lze KNX IP Secure a KNX Data Secure kombinovat, volně integrovat a flexibilně konfigurovat s běžnými přístroji.



## Podpora nových KNX RF Multi přístrojů

Radiofrekvenční médium KNX bylo plně integrováno do pracovního postupu vytváření projektu v ETS5. Přestože (systémové) přístroje KNX RF Ready lze zahrnout do projektu ETS s ETS5, software nové přístroje KNX RF Multi nepodporuje.

A nyní ►



ETS6 podporuje novou generaci přístrojů KNX RF, včetně spolehlivého a robustního **KNX RF Multi**, nejnovějšího bezdrátového protokolu pro KNX pro aplikace řízení budov. Přístroje RF Multi přicházejí také s dalšími výhodami, jako je povinná podpora zabezpečení, snadná konfigurace, protože všechna nastavení kmitočtů jsou automaticky nastavena systémem ETS, a všechny runtime funkční položky produktu vytvořené nástrojem Manufacturer Tool.

## ETS6 plně podporuje KNX IoT systém

ETS5 učinil první kroky ve strategii KNX IoT. I když to zahrnovalo nové koncepce, jako jsou KNX Web Services, úroveň abstrakce nebo tagy projektu a metadata, informací, které by mohly být zahrnuty do projektu, bylo to ještě málo.

A nyní ►

ETS6 vítá éru IoT rozšířením sémantických informací spojených s projektem o standardizované informace stanovené konkrétní pracovní skupinou KNX pro IoT. Za tímto účelem ETS6 přidává na pozadí sémantické informace týkající se umístění, funkcí, funkčních bodů, kanálů, skupinových objektů a dalších, aby instalace KNX byly ještě otevřenější zbytku „světa, který není KNX“.

Address	Name	Description	Control	Pos T	Data Type	Length	No. of
0/0/160	Switching (set)	Role: SwitchOnOff	No	No	switch	1 bit	2
0/0/161	Switching (status)	Role: InfoSwitch	No	No	switch	1 bit	2
0/0/162	Dimming (control)	Role: DimmingControl	No	No	dimming	4 bit	2
0/0/163	Dimming Value (current value)	Role: InfoDimmingValue	No	No	percentage	1 byte	2
0/0/164	Dimming Value (set)	Role: DimmingValue	No	No	percentage	1 byte	2

**Funkční bod (skupinová adresa)** (points to 0/0/160-164)

**Umístění** (points to #1 Office)

**Funkce** (points to Lighting @Door)

**Kanál** (points to 1.1.4 Office - Push Button @Door)

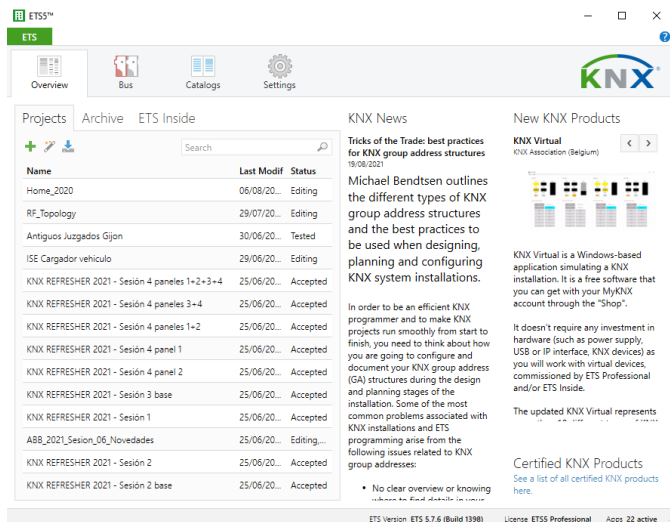
**Bod (skup. objekt)** (points to 1.1.1 Bed Room - Push Button @Bed)

# Uživatelské rozhraní & Uživatelské zkušenosti

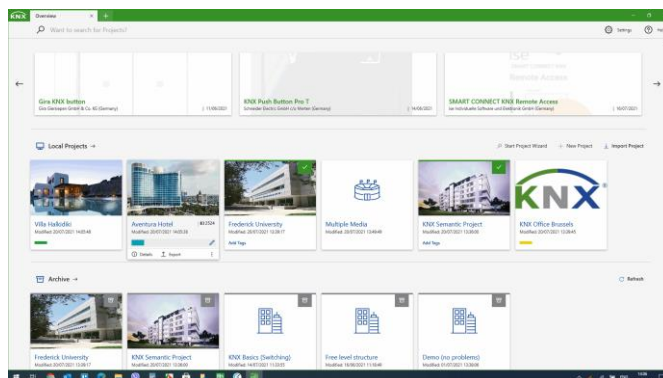
## Adaptivní pracovní plocha

Řídicí panel ETS5 neobsahoval žádné grafické možnosti pro obohacení informací o projektu. Navíc jediný způsob, jak současně otevřené pracovní prostory využít pro úpravu projektu bylo použití plovoucích panelů.

A nyní ▶



ETS6 shlukuje a třídí projekty na adaptivní a zcela přepracované pracovní ploše. Díky dostupným metadatům, jako je obrázek na obálce projektu, typ projektu, značky a ikony, je rychlé a snadné vyhledávání projektů a přístup k nim.

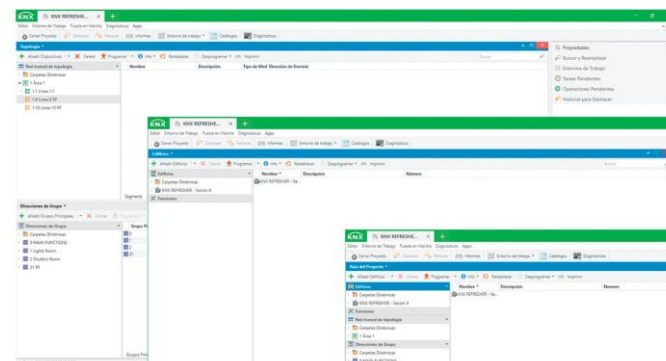
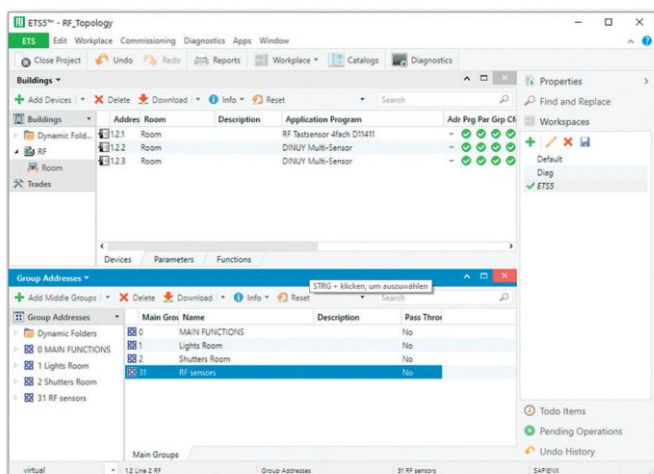


## Podpora více možností a flexibilní zpracování karet

Práce s pracovními prostory v ETS5 i ETS6 je snadná. ETS5 však umožňoval pouze jednu instanci, což ztěžovalo souběžnou práci na dvou nebo více projektech ETS.

A nyní ▶

Jedním z hlavních doplnění ETS6 je vylepšení ovládání oken a panelů. V dnešní době se k plnění každodenních úkolů stále častěji používají internetové prohlížeče. ETS6 proto zavádí uživatelské prostředí „podobné prohlížeči“ s flexibilním zpracováním karet a oken. ETS6 může běžet současně ve **více instancích oken**, což usnadňuje kontrolu a porovnávání dat v rámci projektu nebo mezi více projekty. Kromě toho je snadné maximalizovat, přetahovat karty a vkládat nebo vytvářet nové instance v ETS6. Chcete-li vytvořit novou kartu ve stejné instanci ETS6, jednoduše ji maximalizujte. Tuto novou kartu lze poté přetáhnout a vytvořit novou instanci nebo ji přetáhnout do jiné instance ETS6, aby se do této instance začlenila.

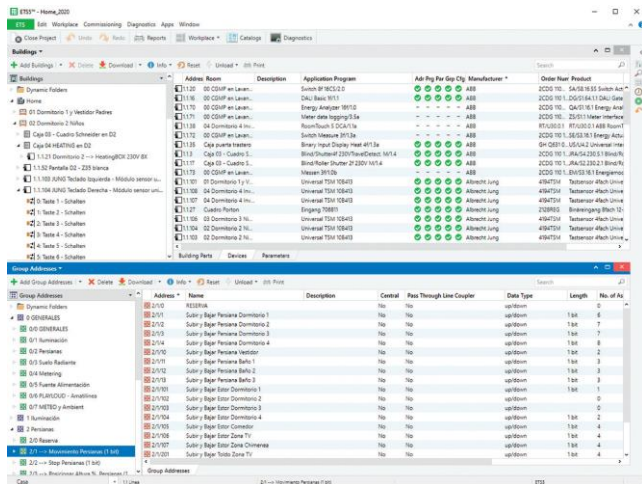




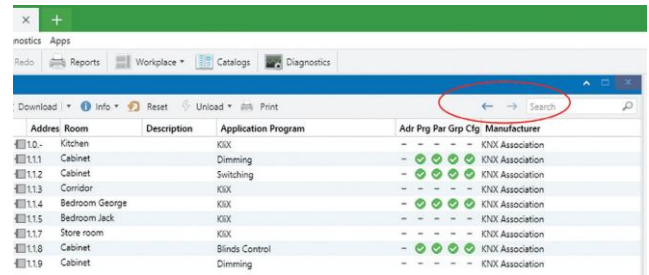
## Navigace zpět a vpřed

V ETS5 nebylo možné navigovat tam a zpět v návrhu projektu. Navíc bylo ve velkých projektech složité spravovat všechny viditelné informace pro správu stromu položek a panelu výběru každého okna.

A nyní ►



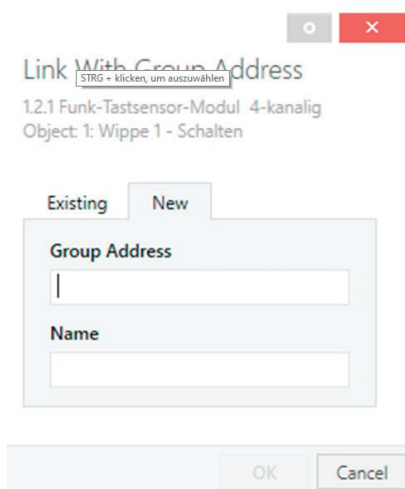
V ETS6 bylo projektové pracoviště přepracováno tak, aby bylo snazší než kdy dříve procházet mezi prvky projektu díky možnostem zpět/vpřed (pomocí šipek, klávesových zkratk nebo kliknutí myši). Hledat prvek v rámci projektu KNX v ETS6 je ve skutečnosti jako používat internetový prohlížeč.



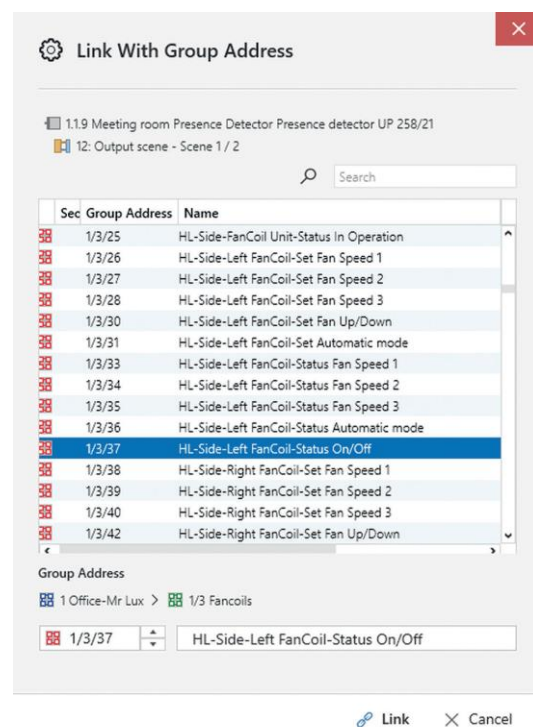
## Optimalizace dialogu „Přidat k“

V ETS5 byly v dialogu „Přidat k“ dvě možné karty: „Vytvořit novou skupinovú adresu“ a „Použít stávající skupinovú adresu“. Aby uživatel mohl rychle pracovat, potřeboval znát nebo pamatovat si aktuální strukturu skupinových adres.

A nyní ►



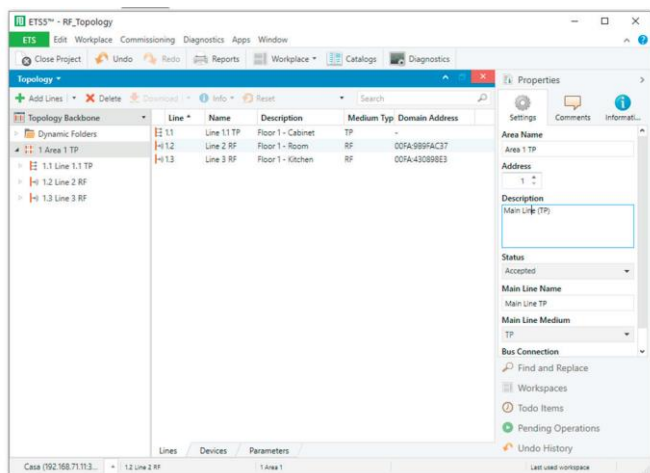
ETS6 implementuje optimalizovaný dialog „Přidat k“ pro mnohem rychlejší propojení skupinových adres a také podporuje hromadné propojení skupinových objektů se skupinovými adresami!



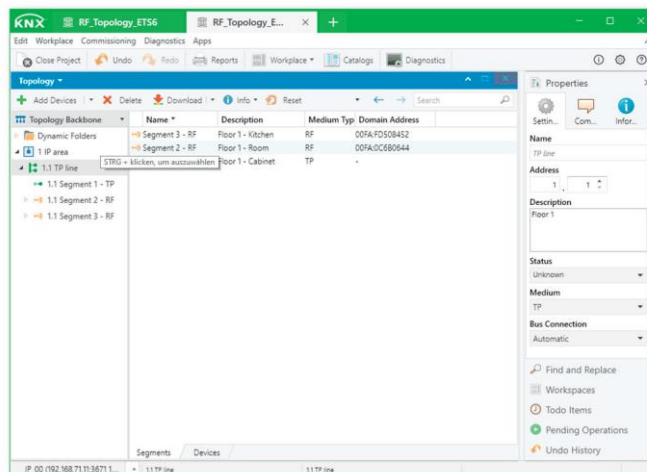
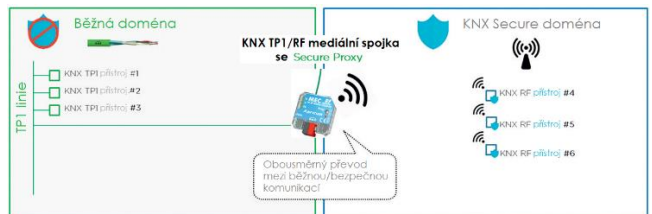
## Snadná integrace KNX RF systémových přístrojů

ETS5 nepřipouštěl (systémové) přístroje KNX TP a KNX RF ve stejné topologické linii, což znamená, že pokud je zapotřebí instalaci rozšířit o přístroje RF, i pro jednoduchou instalaci s některými přístroji TP, bylo nutné vytvořit linii hlavní (TP) a vytvořit druhou linii pro přístroje KNX RF.

A nyní ▶



Integrace mezi přístroji KNX TP a RF je v ETS6 mnohem jednodušší. Pomocí segmentové spojky KNX TP/RF mohou všechny přístroje náležet do stejné linie v topologii.

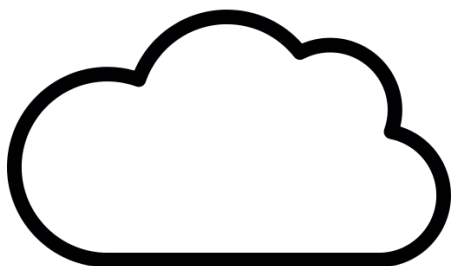


# Licencování & Aktualizace

## ETS6 podporuje licence Cloud

V ETS5 byl jediný způsob, jak mít aktivní licenci – použít dongle. Pokud uživatel zapomněl dongle KNX, nebylo možné upravit projekt s více než 5 přístroji.

A nyní ►



Nový licenční model ETS6 podporuje licencování v cloudu i licence založené na donglu. To umožní pracovat offline, pokud není k dispozici připojení k internetu. ETS6 se připojuje k uživatelskému účtu MyKNX za účelem získání licenčních informací.



## ETS6 vylepšuje nástroj pro aktualizace

V ETS5 nebyly oznámeny informace o nových vydáních ETS5, takže uživatelé ETS si nebyli vědomi důležitosti těchto vylepšení.

A nyní ►

### Version Information

ETS Version	ETS 5.7.6 (Build 1398)
Master Data	v211
Product Extension	v201
Interface	v59
Online Catalog	09/05/2021

✓ Your software is up to date.

Check for updates automatically. Check Now

ETS Version **ETS 5.7.6 (Build 1398)**

Intuitivní systém upozornění ETS6 pomáhá vyhnout se opomenutí na jakoukoli (kritickou) aktualizaci.

Udržování aktuálnosti ETS6 zajišťuje neustálé zlepšování a stabilitu softwaru ETS. Poznámky k verzi jsou také k dispozici před každou aktualizací.

### ETS 6.1 is available now!

Your Version: 6.0

In this version we focus on some pretty cool new features for you. In addition we took care of some annoying bugs. There could be much more fancy text as introduction, which should be nice to read for the user - similar to some mobile apps which are offered via the App Store. Here's the change log.

Scroll down

Start Download Remind Me Later



[www.knxcz.cz](http://www.knxcz.cz)



Smart home and building solutions.  
Global. Secure. Connected.



Join **us**  
[www.knx.org](http://www.knx.org)