

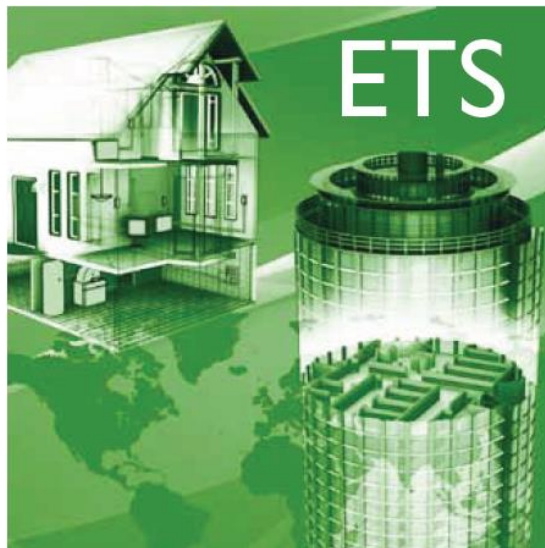
**ETS5: jeden nástroj pro VŠECHNA média**

Vestavěný | Elegantní | Bezdrátový

**Šanghaj, Sydney, Buenos Aires, Los Angeles, Londýn, Berlín – projektanti řízení budov z celého světa používají na přístrojích a na producentech nezávislý Inženýrský Programovací Nástroj k dosažení energetické efektivity budov. Tento standardizovaný nástroj je aktuálně dostupný v 17 jazycích a lze jej použít při instalaci více než 8.000 KNX certifikovaných přístrojů od 400 různých výrobců. Pro uspokojení nejnovějších technických, ekonomických i globálních požadavků Asociace KNX kompletně přepracovala Inženýrský programovací nástroj (ETS) a doplnila řadu funkcí. Například, verze 5 softwaru ETS poprvé umožňuje rychlou a jednoduchou integraci bezdrátových KNX komponentů. Navíc byla značně zjednodušena správa databáze, přičemž nový dongle umožňuje větší pružnost při řešení projektů.**

Nový ETS5 je odpovědí KNX Asociace na poptávku po výraznější uživatelské přívětivosti, po výkonnější technice a po vyšších úsporách nákladů. Popularita aplikací založených na sběrníkové technice se mnohonásobně zvýšila. KNX instalace jsou nyní mnohem rozsáhlejší a funkce v komerčních i inteligentních obytných budovách se staly mnohem rozmanitějšími. Řešení KNX jsou schopna zvládnout současné velké problémy, mezi něž patří potřeba učinit budovy energeticky co

nejefektivnějšími. Elektromontéři a systémoví integrátoři navrhující, parametrizující a dohlížející na systémy KNX potřebují stále více



# 5ETS

znalostí technických, ale týkajících se i rozborů možností úspor. Nová verze tohoto nástroje nabízí řadu funkcí pro pohodlnou a cenově efektivní integraci systémů KNX.



ETS5 zkušební workshop

## Mezi nejvýznamnější zlepšení patří:

- Integrace KNX bezdrátových komponentů (KNX RF) od různých výrobců
- USB dongle pro snadnější manipulaci s 4 GB úložištěm pro uživatelská data
- Žádná databáze, tedy rychlejší import a export dat
- Vylepšené uživatelské rozhraní s větší volností pro klíčové funkce
- Pro zvýšení výkonu je použití jako 64bitová aplikace
- Paralelní využití ETS5 a starších verzí ETS4 a ETS3 ve stejném počítači

## Bezdrátové komponenty se nyní snadno integrují

S novým ETS5 je nyní možné poprvé pracovat se všemi médii bez výjimky: nejen s kabelovými médii (TP, Powerline a Ethernet / IP), ale nyní i s bezdrátovými rádiovými přístroji (KNX RF). Bezdrátová řešení byla vždy možná s KNX, ale dříve byla integrována pouze do systému KNX pomocí nástrojů specifických pro výrobce. S ETS5 KNX RF přístroje od různých výrobců mohou nyní s tímto programovacím nástrojem komunikovat jednotným způsobem. Proto je možné použít ETS k parametrizaci a nastavení KNX RF přístrojů přesně stejným způsobem jako je tomu u KNX TP, PL a IP prvků. To je mimo jiné díky nově specifikované mediální

spojce TP/RF. ETS5 tak umožňuje profesionálním KNX automatizovat stávající budovy s ještě větší kompetencí než dříve.

### Rychlejší import i export

Bylo rovněž dosaženo mnoha zlepšení v prostředí systému IT, zjednodušení instalace a zrychlení práce s ETS. Jednou z klíčových změn v ETS5 je v tomto ohledu absence databáze. V nové verzi tohoto nástroje již není potřeba databáze, které byly dříve nutné pro import i export. ETS5 vstupuje přímo do adresářů obsahujících importované produkty a projekty, to zjednodušuje průběh prací a tím se zlepšuje výkonnost při zpracování projektu. To urychluje import a export dat.

### Ukládání nejnovějších projektových dat do donglu

ETS5 používá licenční klíč, který umožňuje jeho použití na různých počítačích. To umožňuje velmi pružnou práci na projektech. Nový typ USB donglu byl spuštěn současně s ETS5 a je menší než předchozí dongle; již nepotřebuje ovladač a obsahuje 4 GB úložiště pro uživatelská data. To zjednodušuje manipulaci a urychluje pracovní postupy. Zvláště výhodnou funkcí je, že uživatel může ukládat svůj aktuální projekt přímo na dongle. Tato data projektu jsou pak přímo k dispozici při příštím použití donglu, i když je na jiném počítači. Vzhledem k tomu, že dongle licence jsou obecně populárnější než licence vázané na

počítač (specifické pro hostitelské ID), ETS5 již nepodporuje variantu klíče vázaného na počítač.

### Větší prostor pro zobrazení a dokumenty

Uživatelé ocení pozitivní změny nového uživatelského rozhraní. Rámečky jsou užší a pracovní plochy větší, což jim dává podobný vzhled jako v systému Windows 8. Jeho zřetelnost činí uživatelům práci více intuitivní a usnadňuje rychlou parametrizaci projektů KNX. Například v rychlém přístupu, byly odstraněny tabulky databáze a projektů v nabídce Start, protože se to považovalo za méně důležité. Volba výběrových panelů, na kterých uživatel může vyvolávat projekty nebo číst zprávy KNX a další informace, je nyní výraznější a zabírá více místa než dříve. Byl také upřesněn náhled na budovu. Existující skupinové adresy lze nyní propojit přímo v jediném okně. Více místa bylo rovněž věnováno online katalogu. Větší formát umožňuje v nové ETS jasněji zobrazovat nejen informace o produktu, ale také doplňující zobrazení, návody k obsluze a dokumenty.

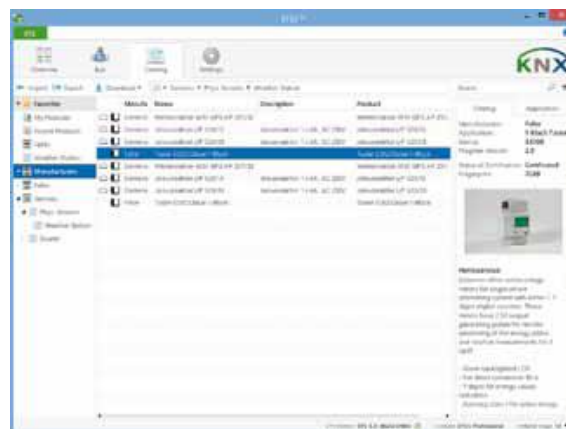
### 64-bitová technika činí velké projekty malými

Stejně jako ETS4 i ETS5 přirozeně podporuje nejnovější operační systémy Microsoft, jako jsou Windows 7 a 8, a dokonce i nejnovější verze Serveru 2012. Co je zcela nové v systému ETS5 spočívá v tom, že již

nepracuje pouze ve 32 bitovém režimu, ale může také fungovat jako 64 bitová aplikace. To znamená, že nabízí plný 64 bitový výkon, který využívá všechny dostupné systémové zdroje, zvyšuje rychlost a efektivněji zpracovává projekt. To je zvláště výhodné v případě velkých projektů za předpokladu, že nainstalované systémové komponenty jsou rovněž 64 bitové.



Startovní obrazovka ETS5, vylepšený přehled s novým designem a optimalizovaným zobrazením



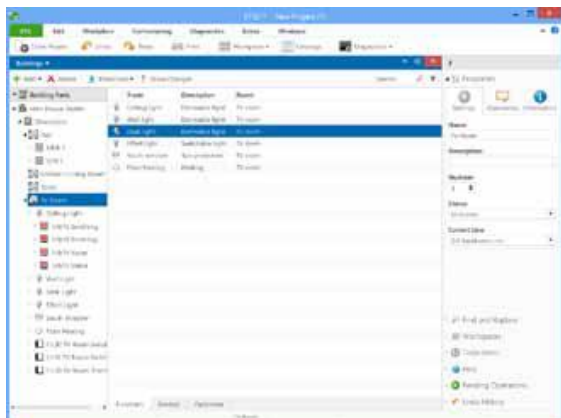
Soubor produktových dat ETS5 a další informace výrobce v online katalogu usnadňují výběr produktu

### Více instalací, žádný problém

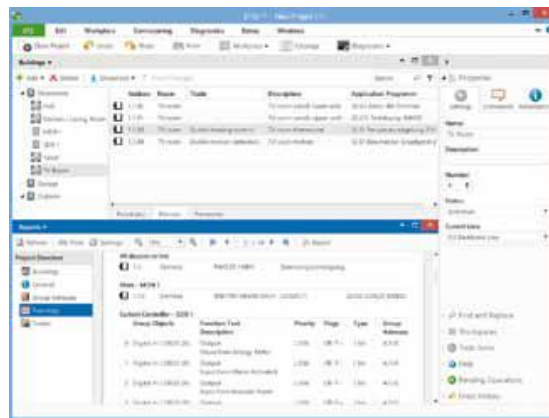
Lze předpokládat, že po nákupu licence ETS5 nebude zájem o okamžitý převod všech svých projektů na novou verzi. Takže při práci na projektech může být vhodné mít nainstalovaný i starý ETS. ETS5 může být instalován na počítači společně s předchozími verzemi ETS4 anebo ETS3. Všechny tři verze fungují nezávisle na sobě, což je obzvláště užitečné pro elektrikáře, kteří chtějí pokračovat v práci na starých projektech se starými verzemi ETS.

### A mnohé další výhody

Je zřejmé, že elektromontéři a systémoví integrátoři mají zájem o rychlé, jednoduché a spolehlivé řešení projektů ETS. ETS5 se vylepšilo mnoha způsoby, které jim tohoto cíle pomohly dosáhnout.



Náhled na budovu v ETS5, budovy, přístroje a skupinové adresy, a to vše vzhledem k optimalizovaným pracovním postupům



Pracovní prostředí ETS5, vestavěné funkce (zde zprávy) zlepšují přehled a usnadňují práci

Následují jen některé příklady:

- Protože ETS5 už nepoužívá databázi, produkty KNX, které byly do softwaru importovány, jsou okamžitě k dispozici pro použití v každém novém projektu. Se starými ETS2/3/4 byly produkty potřebné pro každou databázi importovány znovu a znovu. To již není nutné, což šetří značné množství času.
- ETS5 podporuje formát dlouhých rámců, což podstatně zkracuje čas potřebný k nahrání příslušných komponentů.
- Díky použití dynamických záložek mohou uživatelé konfigurovat náhledy podle svých individuálních požadavků. S touto velmi

běžnou funkcí, od ETS5 bude možné filtrovat na základě skupinových objektů.

- Funkce změny parametrů a náhled na přístroje, které byly několikrát vybrány - oba již podporované v ETS4 - byly znovu vylepšeny: identické parametry nyní také zobrazují skutečnou hodnotu. To umožňuje uživatelům rychlejší přehled o změnách uskutečňovaných současně na velkém počtu přístrojů.

#### Kompletní interoperabilita

ETS5 je dodáván ve třech různých verzích:

- ETS5 Demo, bezplatná verze pro mini-projekty

- ETS5 Lite, verze pro malé a střední projekty
- ETS5 Professional, pro projekty všech velikostí. Stávající ETS Apps lze i nadále používat s ETS5. Samozřejmě lze do ETS5 importovat projekty vytvořené v ETS4, ETS3 a ETS2.

#### Závěr

Nový ETS5 výrazně snižuje vstupní bariéry do světa KNX. Je to víc než jen nová verze nejspěšnějšího sběrnicevého systému na světě; je také nejmodernějším nástrojem, který je k dispozici ve vlastním jazyce systémového integrátora, který jej může využít k posílení úspěchu při prodeji řešení pro řízení domů a budov.

#### Stručně hlavní body:

- Navržen pro splnění nových, náročnějších požadavků kladených na řešení automatizace budov
- Integrace komponentů KNX pro rádiovou komunikaci (KNX RF) od široké škály různých výrobců
- USB dongle pro snadnější manipulaci s 4 GB úložištěm pro uživatelská data
- Žádná databáze, tedy rychlejší import a export dat
- Vylepšené uživatelské rozhraní s větší volností pro klíčové funkce
- Ještě vyšší výkon při použití jako 64bitové aplikace
- ETS5 a starší verze ETS4 a ETS3 mohou být nainstalovány společně na stejném počítači