

PROFESSIONAL
5ETS

ETS5 pro specialisty

**Nové funkce,
zlepšené pracovní postupy**



Nové funkcionality a zlepšené pracovní postupy pro KNX experty

Jedním z hlavních cílů vývoje ETS5 byla kompletní integrace a podpora zařízení KNX RF (S-režim) v ETS. Cílem bylo zajistit, aby používání, manipulace a pracovní postupy již známé v ETS, fungovaly s radiofrekvenčními přístroji stejným způsobem jako dosud s přístroji TP/PL. Použitím VF přístrojů ve smíšených instalacích (s TP nebo PL) nebo v prostých radiofrekvenčních instalacích se otevírá mnoho nových aplikačních segmentů.

Dalším bodem je opět lepší výkon při editaci projektů a neustálá optimalizace/zlepšování pracovních postupů. Uvedené aspekty se v novém ETS5 odrážejí následujícími způsoby:

a) *Definování projektu a vybavení KNX RF (S-režim) probíhá stejně jako v dosavadních TP a PL systémech, vytváření projektů obsahujících různá média a s přiřazováním již známými způsoby (klíčovými slovy jsou zde explicitní RF linie v ETS projektech → TP/RF spojky, skupinové adresy, skupinové objekty)*

b) *Optimalizované pracovní oblasti ETS, co se týče dostupného pracovního prostoru např. viditelné oblasti*

c) *Zvýšení výkonu opakujících se úkolů (např. import produktů/projektů KNX, ukládání přístrojů do projektu nebo funkce třídění/kopírování)*

d) *Změna volného ukládání databázi projektů/přístrojů KNX prostřednictvím ukládání obsahu do standardních složek a souborů*

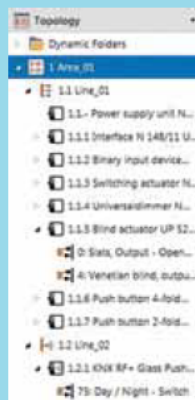
e) *Optimalizace funkčnosti licencí dongle*

Některé z výše uvedených příkladů budou vysvětleny podrobněji a pokud možno s doprovodem vyobrazení pro lepší pochopení.

Zde uvedené příklady ovšem nezahrnují všechna vylepšení, ale dávají dobrý přehled o hlavních nových vlastnostech ETS. Vítejte všechny zainteresované zákazníky, kteří tuto vysvětlenou funkcionalitu prostudují prostřednictvím bezplatné verze ETS Demo (k dispozici od října 2014).

Integrovaná podpora KNX RF

1 System



Výhody ve srovnání s ETS4

Od ETS5 je radiofrekvenční médium plně integrováno do pracovních postupů při vytváření projektů. Propojování mezi objekty (i když na různých médiích), manipulace a náhledy na přístroje v ETS, stejně jako nahrávání aplikací RF přístrojů funguje principiálně stejně, jako u současných TP nebo PL přístrojů.

- Rozšíření stávajících instalací o radiofrekvenční komponenty
- Vytváření čistých radiofrekvenčních KNX instalací

Databáze bez techniky ETS

2 Databáze



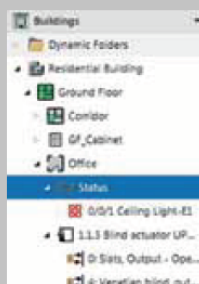
Výhody ve srovnání s ETS4

Zavedením databáze s volným ukládáním již nejsou nutné některé z opakujících se kroků při vytváření projektu. Tím se významně zkracuje doba potřebná pro vytváření projektu, jeho editování a zpracování.

- *Není již zapotřebí vytvářet databáze*
- *Není již potřebný samostatný import KNX vstupních produktů*
- *Z každého nově založeného projektu je k dispozici okamžitý přístup k přístrojům importovaným do daného místního PC anebo k přístrojům z online katalogu*
- *Není již zapotřebí instalovat databázový server*

Propojování v jednom náhledu

3 Projekt



Výhody ve srovnání s ETS4

Dvěma klíčovými elementy při vytváření projektů v ETS jsou skupinové adresy a skupinové objekty, které jsou v ETS4 dostupné ve dvou nezávislých oknech (skupinové adresy a topologie nebo náhled na budovu). V ETS5 tyto dva "jádrové prvky" mohou být vytvářeny, ovládány a zobrazovány v jednom samostatném náhledu nebo okně - v náhledu na budovu.

- Lepší přehled o zadávaných funkcích budovy (klíčové slovo "místo působení", tj. viditelnost skutečného místa v budově ovlivněné skupinovou adresou).
- Kratší vzdálenosti při přetahování a tažení, a tím i rychlejší propojení

Rozšířená funkčnost licence dongle

4 Licence



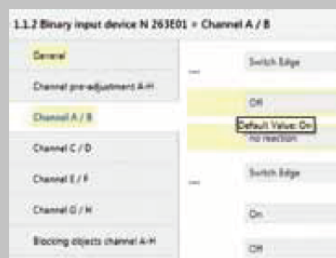
Výhody ve srovnání s ETS4

Se zavedením nového donglu pro ETS5 jsou při práci na více počítačích představeny některé významné výhody.

- Paměť USB donglu pro výměnu dat, např. pro exportované projekty
- Licence nemusí být instalována na každém počítači, jako tomu bylo u ETS4 donglu
- Není zapotřebí žádný samostatný ovladač pro dongle
- Menší velikost nového donglu, ve srovnání s ETS4

Rychlé změny parametrů produktů

5 Projekt



Výhody ve srovnání s ETS4 !

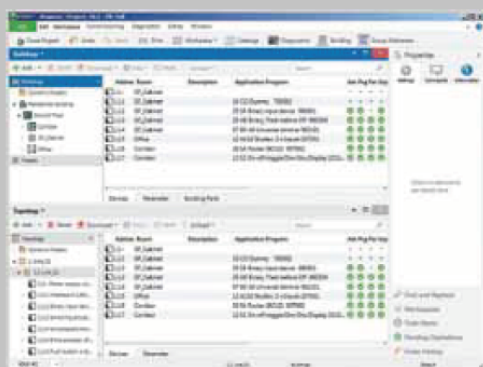
Většina KNX přístrojů je opatřena různými přístrojovými parametry. Ty jsou nastaveny na výchozí hodnoty nebo na nastavení pro projekt, definovaná projektantem. Zda hodnoty specifické pro projekt jsou jiné než hodnoty výchozí, jaké jsou skutečné výchozí hodnoty, dosud nebylo zřejmé.

Nadále, od ETS5, lze obojí hodnoty zobrazovat současně.

- Rychlejší přehled o funkcích v budově či její části
- Jsou možné rychlejší úpravy

Optimalizované pracovní prostory

6 Projekt



Výhody ve srovnání s ETS4

ETS5 využívá opět optimalizované zobrazení s viditelnějším prostorem během aktuálního zpracování projektu.

- Detailnější náhledy a to i na displejích s nízkým rozlišením
- Zlepšený přehled díky vylepšenému a štíhlejšímu menu a kvůli lepší organizaci funkcí



www.knx.org

www.knxcz.cz